



# FIT-jelentés :: 2008

Intézményi jelentés

6. évfolyam

---

## Németh László Általános Iskola és Alapfokú Művészetoktatási Intézmény

2132 Göd, Ifjúság u. 1-3.

OM azonosító: 032351



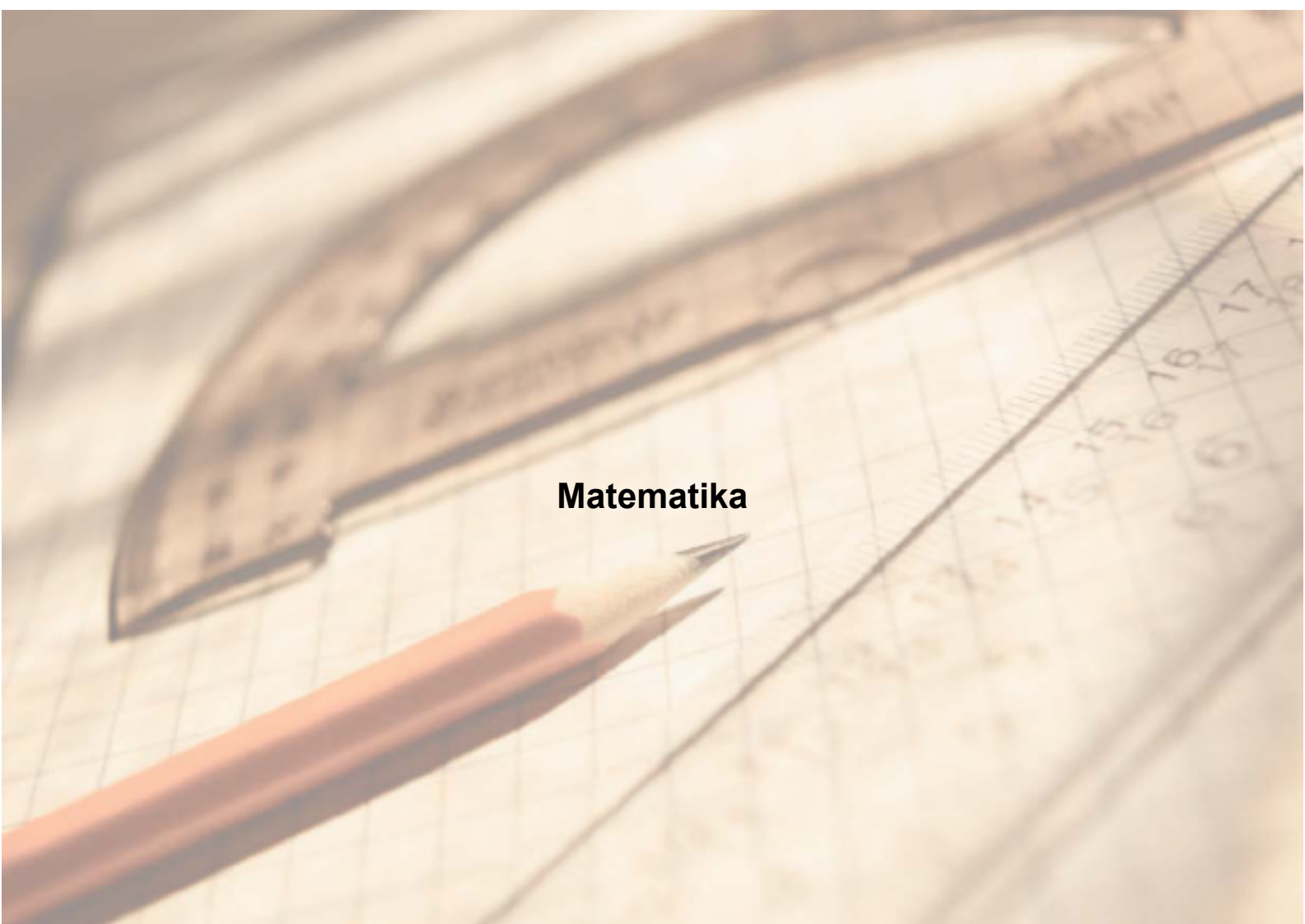
OKTATÁSI ÉS KULTURÁLIS MINISZTERIUM



Közoktatási Mérési  
Értékelési Osztály



Oktatási Hivatal

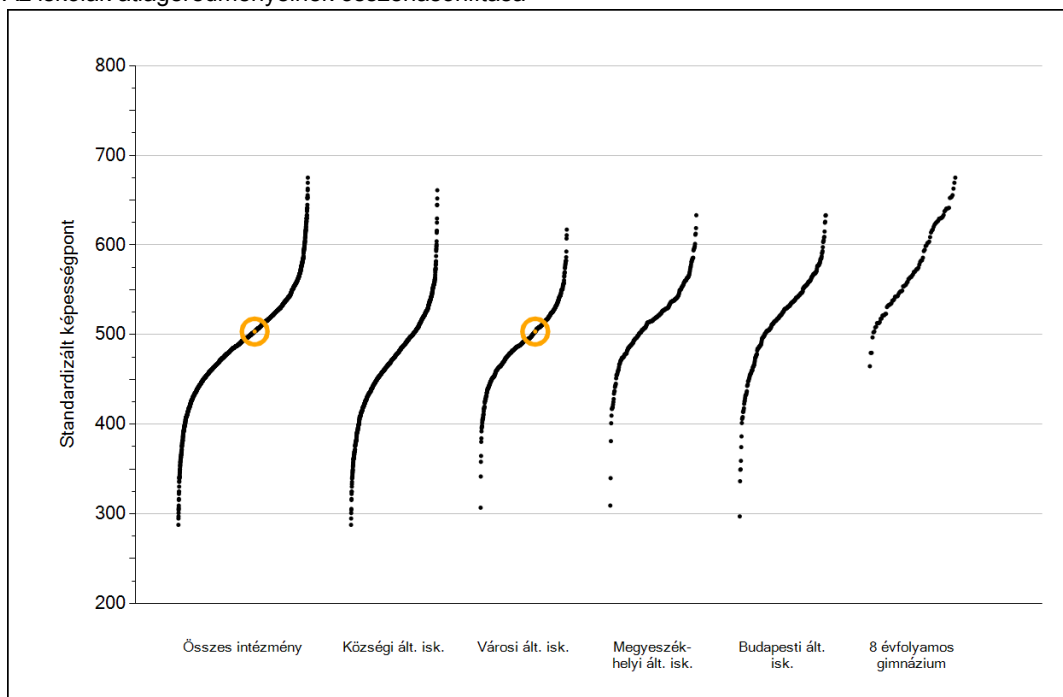


**Matematika**

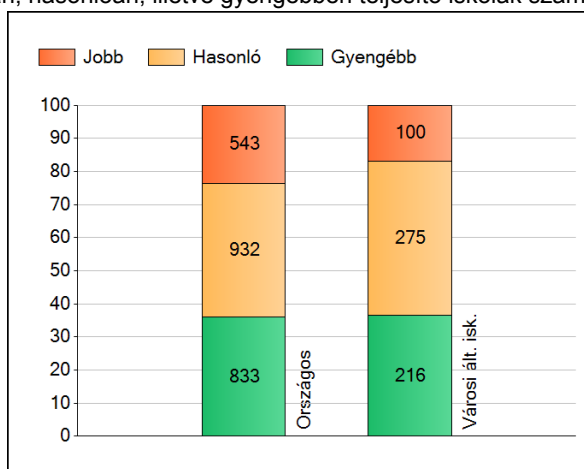
1

## Átlageredmények

Az iskolák átlageredményeinek összehasonlítása



A szignifikánsan jobban, hasonlóan, illetve gyengébben teljesítő iskolák száma és aránya (%)



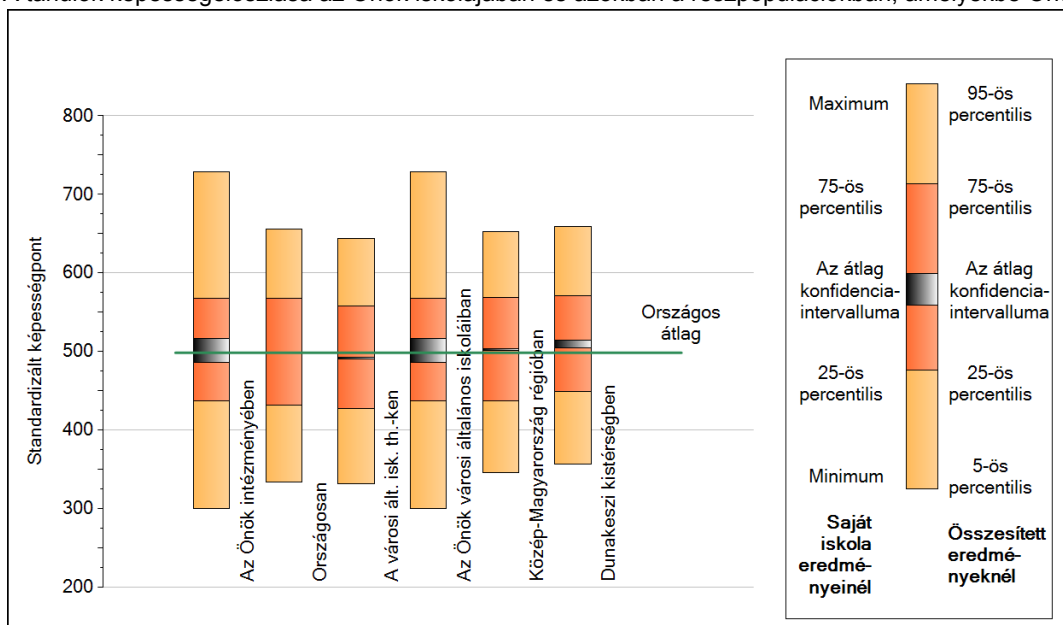
A tanulók átlageredménye és az átlag megbízhatósági tartománya (konfidencia-intervalluma)

<b>Országos átlag</b>	<b>499 (498;499)</b>
<b>Az Önök átlaga</b>	<b>503 (486;517)</b>
<b>Az Önök városi általános iskoláiban</b>	<b>503 (486;517)</b>
Községi ált. isk. átlaga	472 (471;473)
Városi ált. isk. átlaga	492 (491;492)
Megyeszékhelyi ált. isk. átlaga	520 (519;521)
Budapesti ált. isk. átlaga	524 (522;525)
8 évf. gimnáziumok átlaga	580 (578;581)

2

## A képességeloszlás néhány jellemzője

A tanulók képességeloszlása az Önök iskolájában és azokban a részpopulációkban, amelyekbe Önök is tartoznak

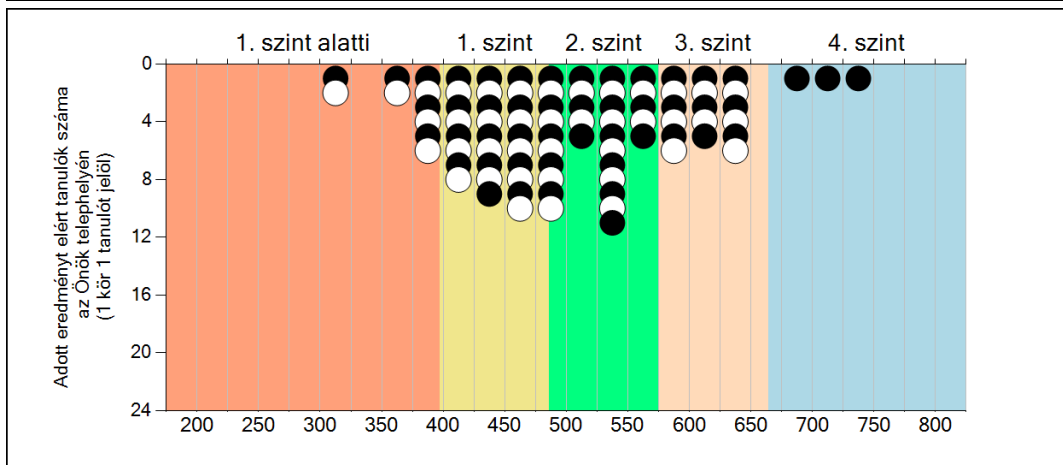
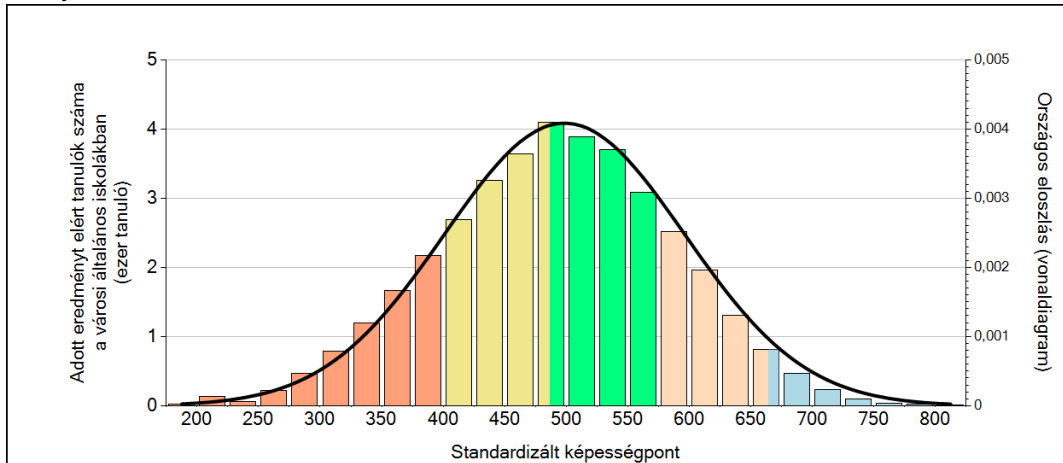


A tanulók képességeloszlása az egyes részpopulációkban

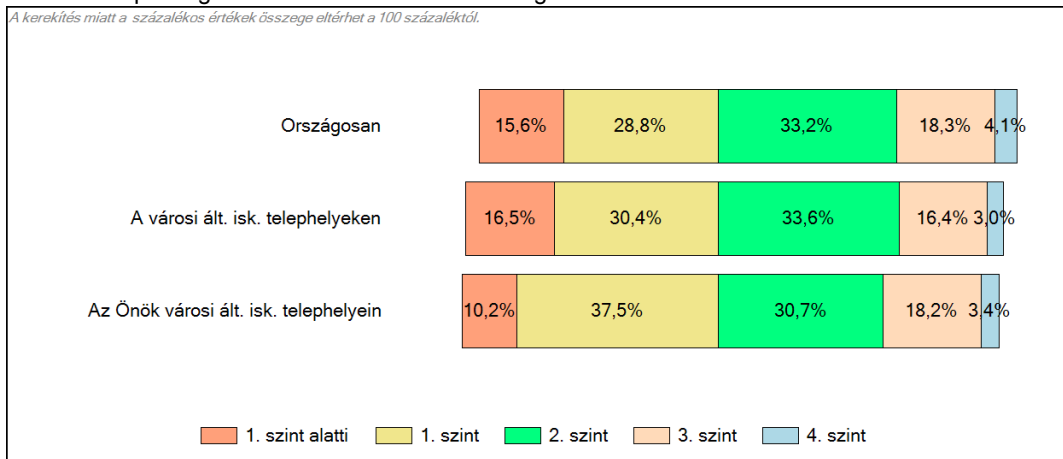
	Min. / 5-ös perc.	25-ös perc.	Átlag	(konf. int.)	75-ös perc.	Max. / 95-ös perc.
<b>Az Önök iskolájában</b>	301	438	503	(486;517)	568	729
Országosan	334	432	499	(498;499)	568	656
A városi ált. isk. th.-ken	332	428	492	(491;492)	558	644
Közép-Magyarország régióban	346	438	503	(502;504)	569	653
Dunakeszi kistérségben	357	449	509	(504;515)	571	659
Az Önök városi általános iskoláiban	301	438	503	(486;517)	568	729

### 3 Képességeloszlás

Az országos eloszlás, valamint a tanulók eredményei a városi általános iskolákban és az Önök városi általános iskolájában



A tanulók képességszintek szerinti százalékos megoszlása

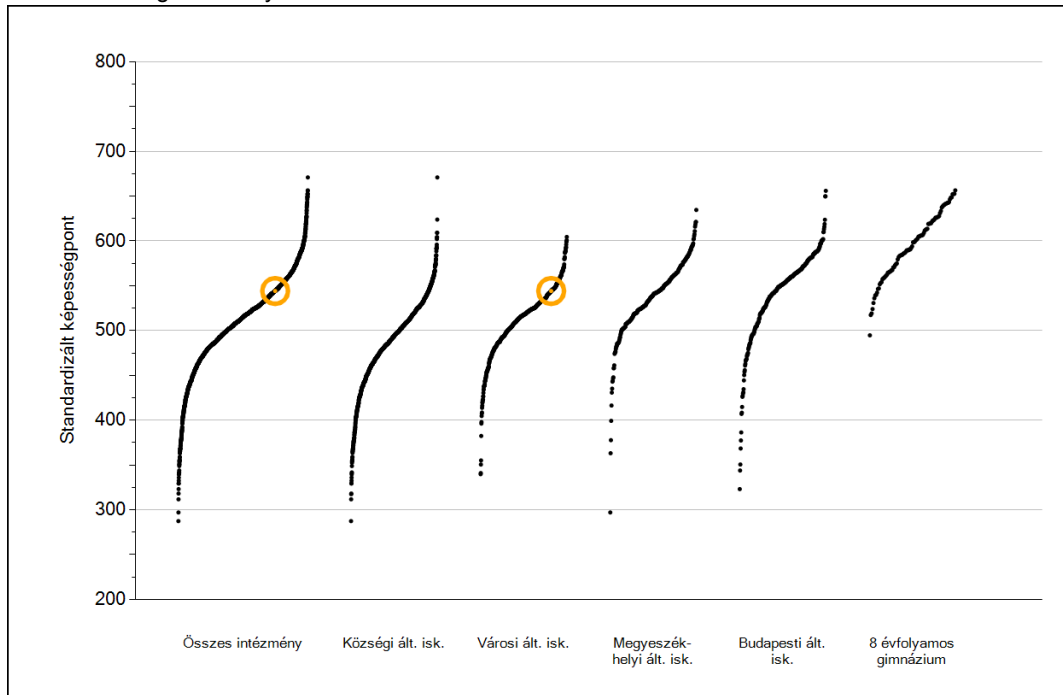




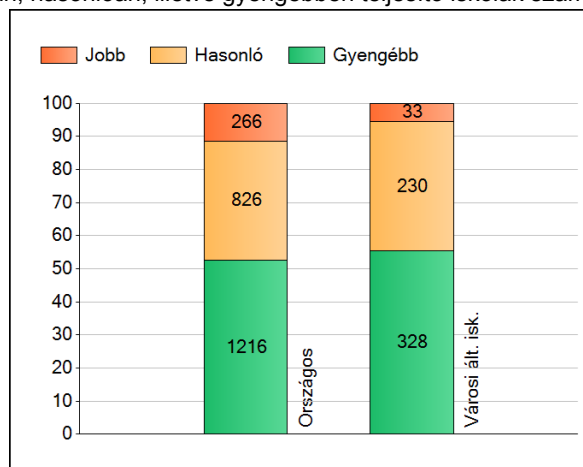
## Szövegértés

# 1 Átlageredmények

Az iskolák átlageredményeinek összehasonlítása



A szignifikánsan jobban, hasonlóan, illetve gyengébben teljesítő iskolák száma és aránya (%)



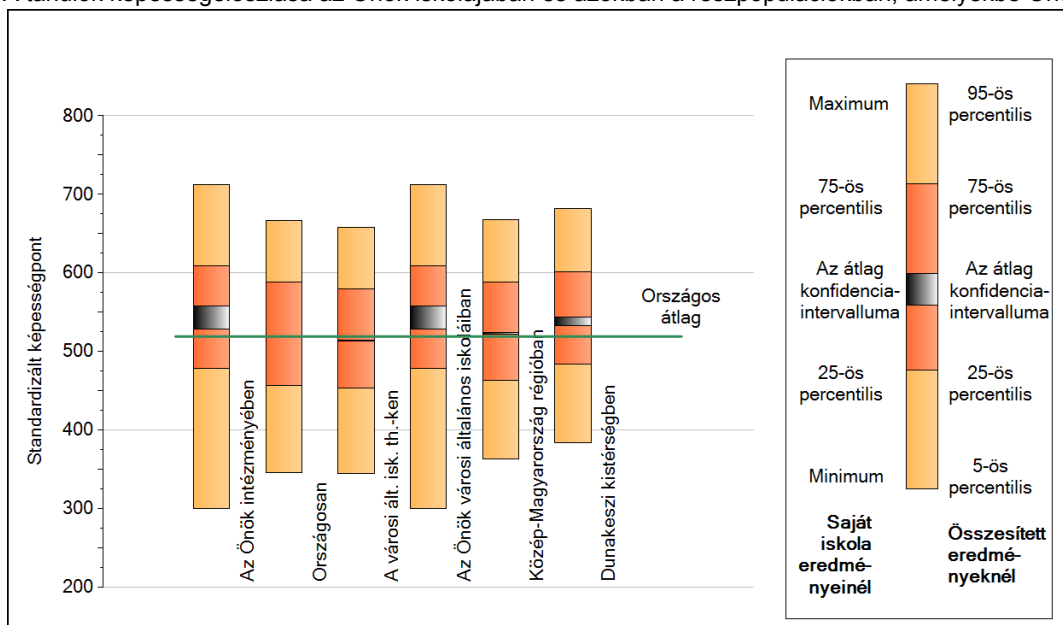
A tanulók átlageredménye és az átlag megbízhatósági tartománya (konfidencia-intervalluma)

<b>Országos átlag</b>	<b>519 (519;520)</b>
<b>Az Önök átlaga</b>	<b>544 (529;558)</b>
<b>Az Önök városi általános iskoláiban</b>	<b>544 (529;558)</b>
Községi ált. isk. átlaga	490 (489;491)
Városi ált. isk. átlaga	514 (513;515)
Megyeszékhelyi ált. isk. átlaga	541 (541;542)
Budapesti ált. isk. átlaga	547 (546;548)
8 évf. gimnáziumok átlaga	597 (596;599)

2

## A képességeloszlás néhány jellemzője

A tanulók képességeloszlása az Önök iskolájában és azokban a részpopulációkban, amelyekbe Önök is tartoznak



A tanulók képességeloszlása az egyes részpopulációkban

	Min. / 5-ös perc.	25-ös perc.	Átlag	(konf. int.)	75-ös perc.	Max. / 95-ös perc.
<b>Az Önök iskolájában</b>	301	479	544	(529;558)	609	713
Országosan	346	457	519	(519;520)	588	667
A városi ált. isk. th.-ken	345	454	514	(513;515)	580	658
Közép-Magyarország régiójában	363	463	524	(523;525)	589	668
Dunakeszi kistérségben	385	484	538	(533;543)	601	682
Az Önök városi általános iskoláiban	301	479	544	(529;558)	609	713

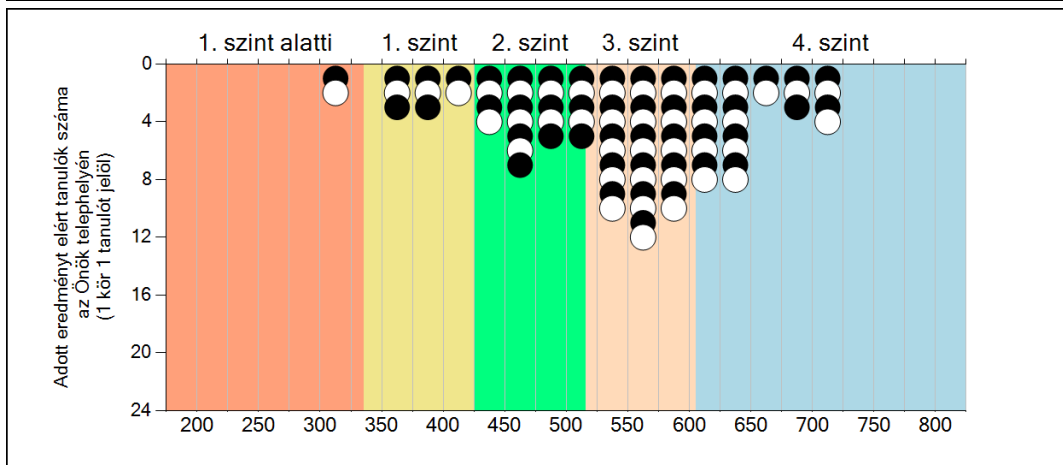
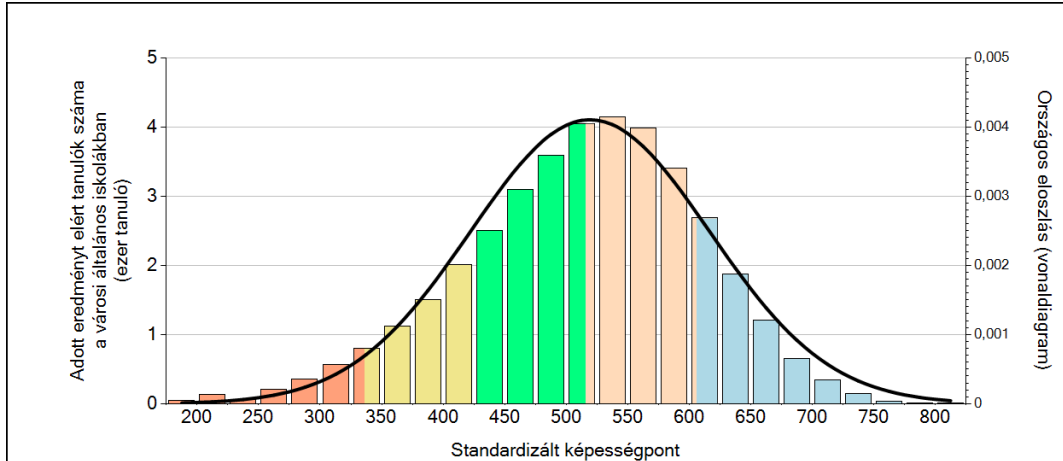
Szövegértés



**3**

### Képességeloszlás

Az országos eloszlás, valamint a tanulók eredményei a városi általános iskolákban és az Önök városi általános iskolájában



A tanulók képességszintek szerinti százalékos megoszlása

