



# FIT-jelentés :: 2009

Intézményi jelentés

6. évfolyam

---

## Németh László Általános Iskola és Alapfokú Művészetoktatási Intézmény

2132 Göd, Ifjúság u. 1-3.

OM azonosító: 032351



OKTATÁSI ÉS KULTURÁLIS MINISZTERIUM



Közoktatási Mérési  
Értékelési Osztály



Oktatási Hivatal

## Létszám adatok

A telephelyek kódtáblázata

A	001 - Németh László Általános Iskola és Alapfokú Művészetoktatási Intézmény (általános iskola) (2132 Göd, Ifjúság u. 1-3.)
---	---

Az intézmény létszámadatai a 6. évfolyamon

A telephely kódja	Képzési típus	Tanulók száma					
		Összesen	SNI tanulók	Mentesült tanulók	HHH tanulók	Jelentésre jogosult tanulók	A jelentésben szereplők
A	Általános iskola	85	6	0	0	79	78
<b>Összesen</b>		<b>85</b>	<b>6</b>	<b>0</b>	<b>0</b>	<b>79</b>	<b>78</b>

A Tanulói háttérkérdőívre és a családihátér-indexre vonatkozó létszám adatok

A telephely kódja	Képzési típus	Tanulók száma			A telephelynek van-e CSH-indexe?
		Összesen	Tanulói kérdőívet kitöltötte	Van CSH-indexe	
A	Általános iskola	85	69	60	Van
<b>Összesen</b>		<b>85</b>	<b>69</b>	<b>60</b>	

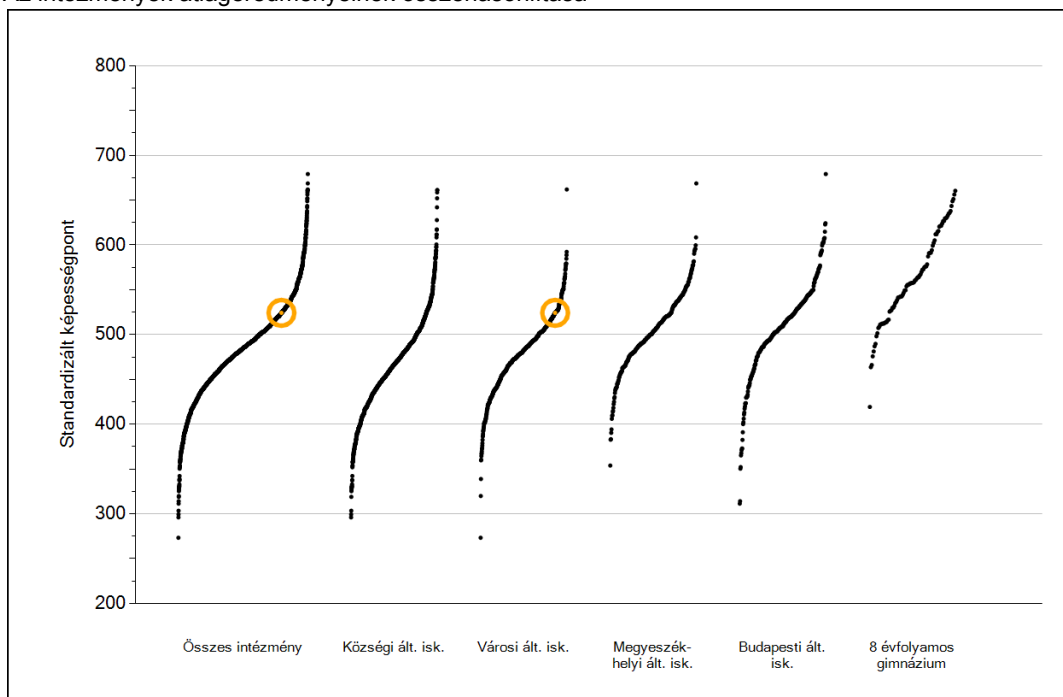


**Matematika**

1

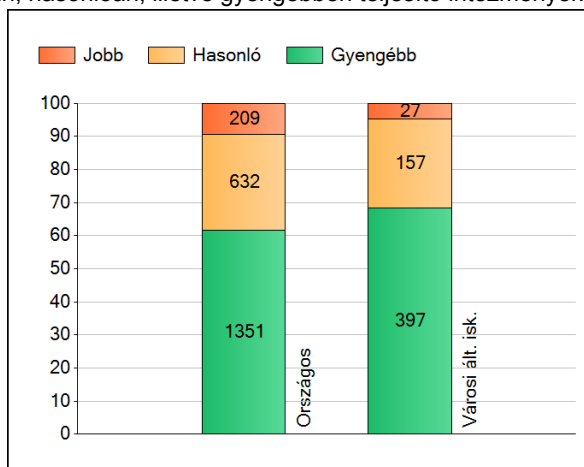
## Átlageredmények

Az intézmények átlageredményeinek összehasonlítása



Matematika

A szignifikánsan jobban, hasonlóan, illetve gyengébben teljesítő intézmények száma és aránya (%)

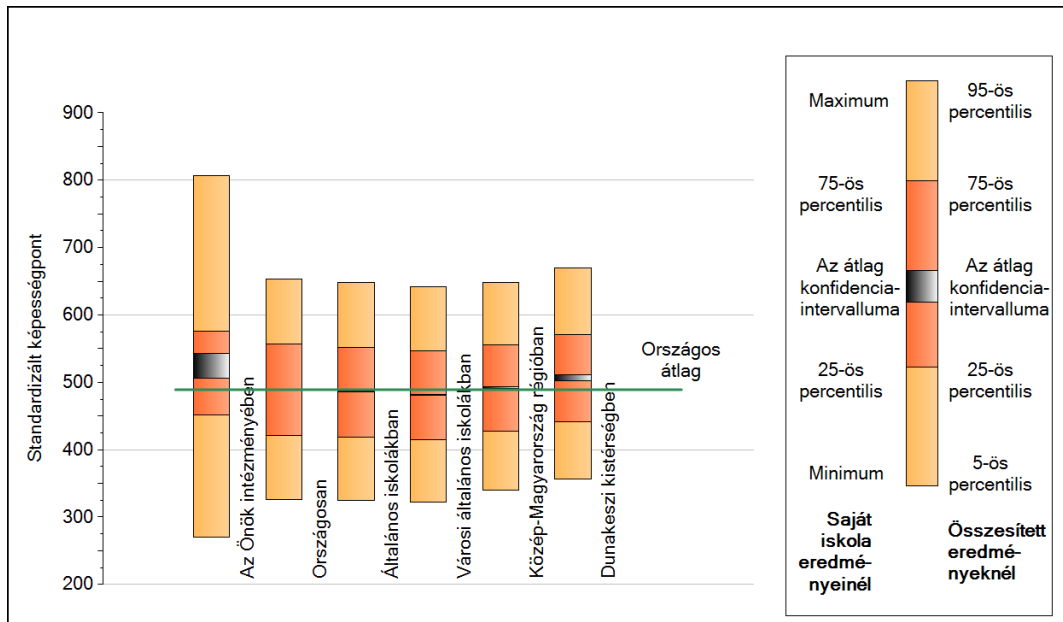


A tanulók átlageredménye és az átlag megbízhatósági tartománya (konfidencia-intervalluma)

<b>Az Önök intézményében</b>	<b>524 (506;543)</b>
Országosan	489 (489;490)
Általános iskolákban	486 (485;486)
Községi általános iskolákban	465 (464;465)
Városi általános iskolákban	481 (480;482)
Megyeszékhelyi általános iskolákban	509 (508;510)
Budapesti általános iskolákban	515 (514;516)
8 évfolyamos gimnáziumokban	566 (565;569)

## 2 A képességeloszlás néhány jellemzője

A tanulók képességeloszlása az Önök intézményében és azokban a részpopulációkban, amelyekbe Önök is tartoznak

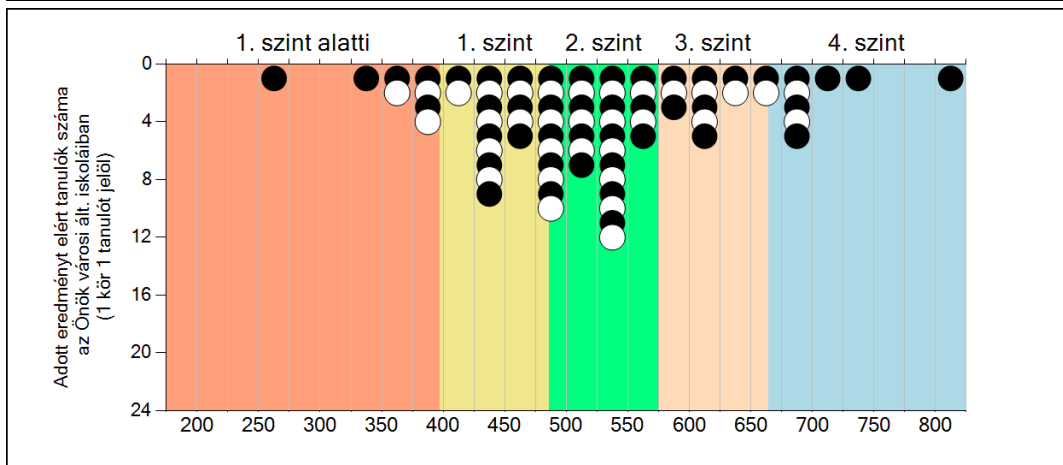
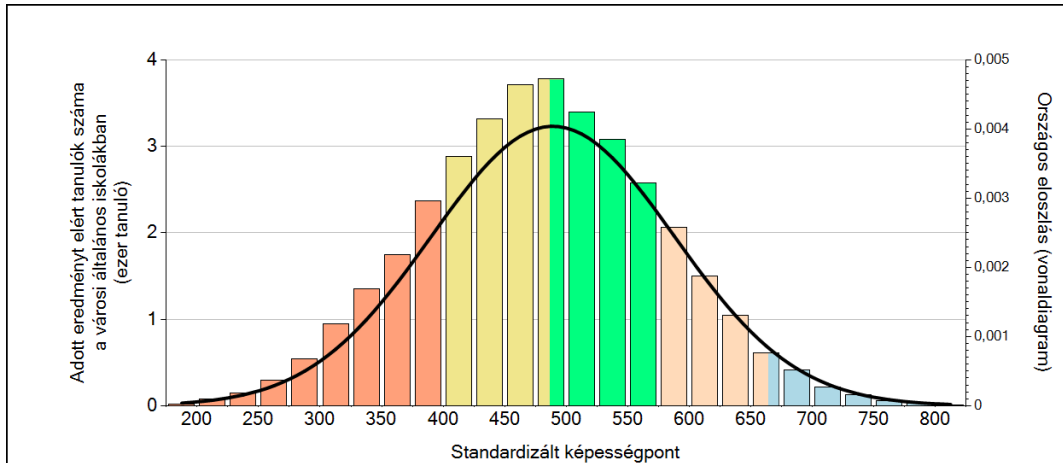


A tanulók képességeloszlása az egyes részpopulációkban

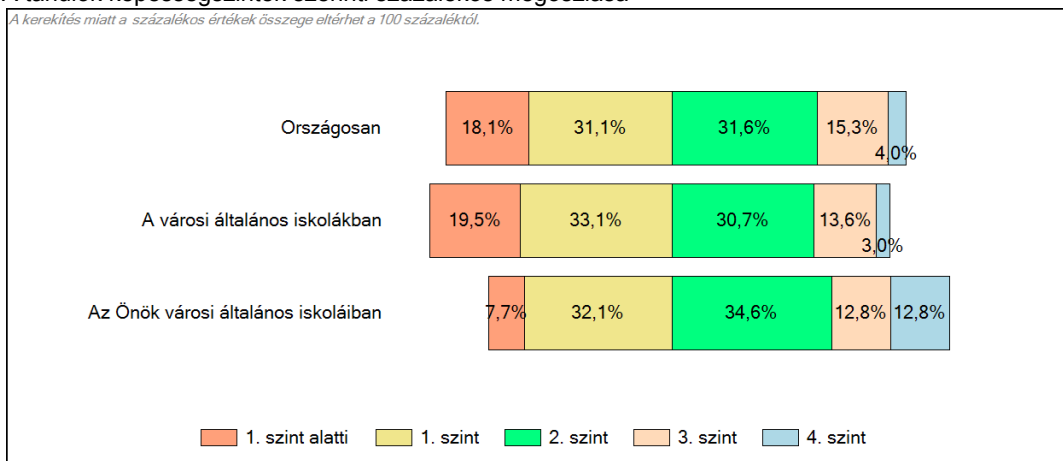
	Min. / 5-ös perc.	25-ös perc.	Átlag	(konf. int.)	75-ös perc.	Max. / 95-ös perc.
<b>Az Önök intézményében</b>	<b>271</b>	<b>451</b>	<b>524</b>	<b>(506;543)</b>	<b>576</b>	<b>807</b>
Országosan	326	421	489	(489;490)	556	653
Általános iskolákban	324	419	486	(485;486)	552	649
Városi általános iskolákban	322	415	481	(480;482)	546	641
Közép-Magyarország régióban	339	428	492	(491;494)	556	648
Dunakeszi kistérségben	357	442	508	(502;511)	571	669

### 3 Képességeloszlás

Az országos eloszlás, valamint a tanulók eredményei a városi általános iskolákban és az Önök városi általános iskoláiban



A tanulók képességszintek szerinti százalékos megoszlása



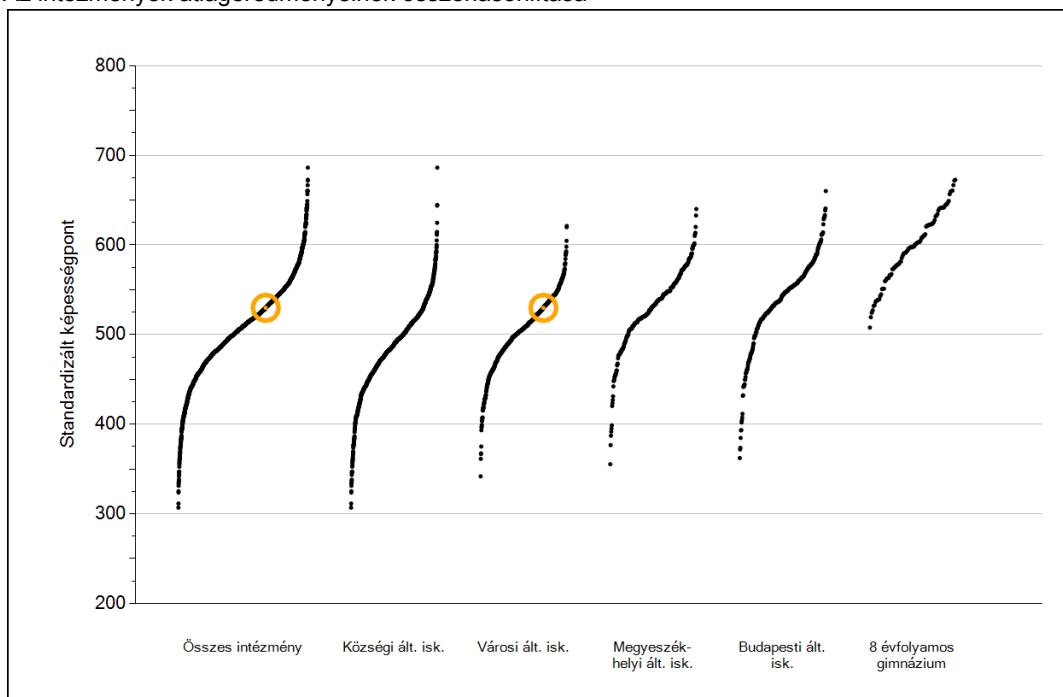


## Szövegértés

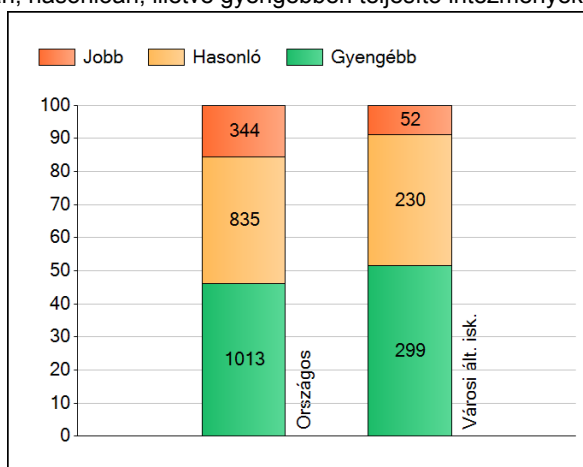
1

# Átlageredmények

Az intézmények átlageredményeinek összehasonlítása



A szignifikánsan jobban, hasonlóan, illetve gyengébben teljesítő intézmények száma és aránya (%)



A tanulók átlageredménye és az átlag megbízhatósági tartománya (konfidencia-intervalluma)

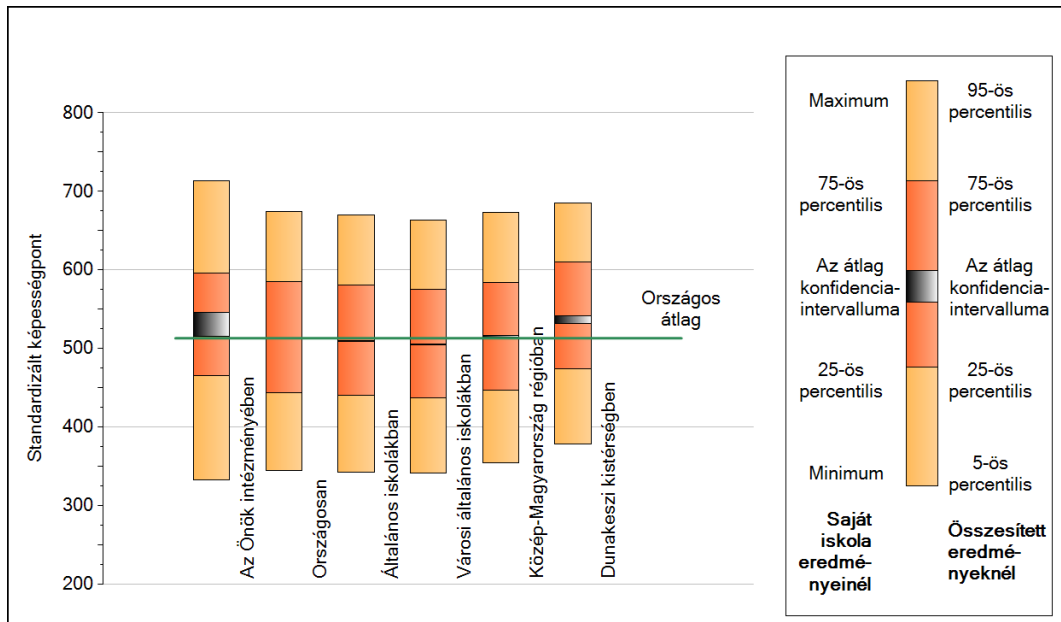
<b>Az Önök intézményében</b>	<b>530 (516;546)</b>
Országosan	513 (513;514)
Általános iskolákban	510 (509;510)
Községi általános iskolákban	484 (483;485)
Városi általános iskolákban	505 (505;506)
Megyeszékhelyi általános iskolákban	535 (534;536)
Budapesti általános iskolákban	544 (543;545)
8 évfolyamos gimnáziumokban	600 (597;601)

Szövegtetés



## 2 A képességeloszlás néhány jellemzője

A tanulók képességeloszlása az Önök intézményében és azokban a részpopulációkban, amelyekbe Önök is tartoznak



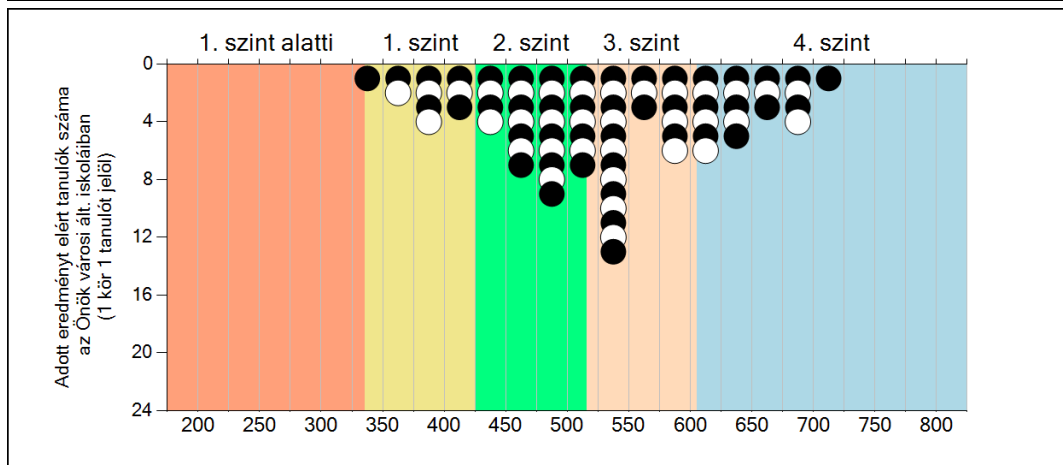
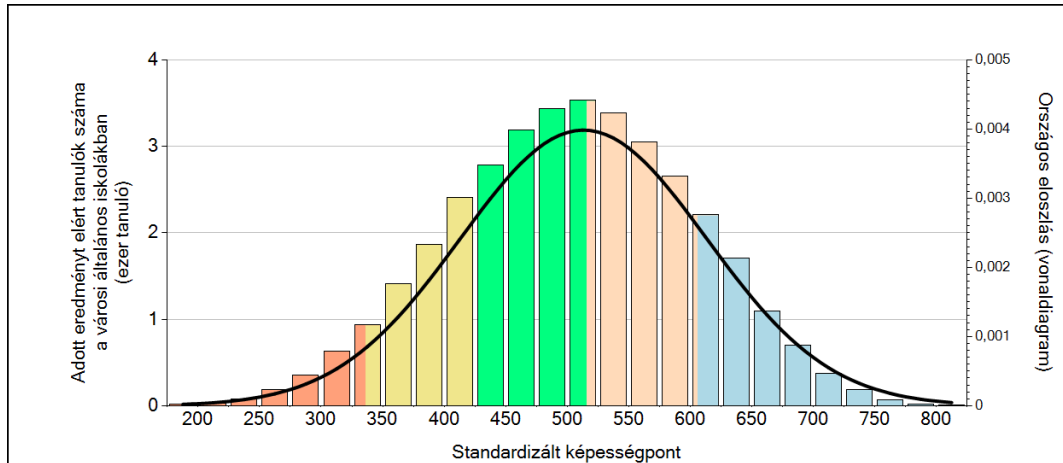
A tanulók képességeloszlása az egyes részpopulációkban

	Min. / 5-ös perc.	25-ös perc.	Átlag	(konf. int.)	75-ös perc.	Max. / 95-ös perc.
<b>Az Önök intézményében</b>	<b>333</b>	<b>466</b>	<b>530</b>	<b>(516;546)</b>	<b>597</b>	<b>713</b>
Országosan	345	443	513	(513;514)	585	675
Általános iskolákban	343	440	510	(509;510)	581	670
Városi általános iskolákban	341	437	505	(505;506)	575	663
Közép-Magyarország régiójában	355	447	515	(514;517)	585	673
Dunakeszi kistérségben	379	475	537	(532;541)	610	685

Szövegértés

### 3 Képességeloszlás

Az országos eloszlás, valamint a tanulók eredményei a városi általános iskolákban és az Önök városi általános iskoláiban



A tanulók képességszintek szerinti százalékos megoszlása

