



FIT-jelentés :: 2010

Intézményi jelentés

8. évfolyam

Németh László Általános Iskola és Alapfokú Művészetoktatási Intézmény

2132 Göd, Ifjúság u. 1-3.

OM azonosító: 032351

Figyelem!

A 2010. évi Országos kompetenciaméréstől kezdődően a szövegértés, illetve a matematika területén **új, évfolyamfüggetlen skálát** vezettünk be, amelyen összehasonlítható módon ábrázolható a 6., a 8. és a 10. évfolyamos tanulók szövegértés, illetve matematika eredménye. Ebben a jelentésben már ezek az új skálák szerepelnek. Az új skálákon - 2008-ig visszamenőleg - a korábbi mérések eredményeit is megjelenítettük.

A mérési azonosító 2008-as bevezetése lehetővé teszi, hogy a 2010. évi méréstől kezdődően a tanulók fejlődése egyénileg követhető legyen. Ezért a 2010. évi jelentések már **a tanulók fejlődését bemutató ábrákat** is tartalmaznak.

A jelentés régi és új ábráinak részletes ismertetése megtalálható a <http://ohkir.gov.hu/okmfit/> oldal *Segítség* menüpontja alatt, Útmutatók a 2010. évi jelentések ábráinak értelmezéséhez címszóval. Kérjük, annak érdekében, hogy az ábrázolt adatokból helyes következtetéseket tudjon levonni, figyelmesen olvassa el az útmutatók vonatkozó részeit.



NEMZETI ERŐFORRÁS MINISZTERIUM



Közoktatási Mérési
Értékelési Osztály



Oktatási Hivatal

Létszám adatok

A telephelyek kódtáblázata

A	001 - Németh László Általános Iskola és Alapfokú Művészetoktatási Intézmény (általános iskola) (2132 Göd, Ifjúság u. 1-3.)
---	---

Az intézmény létszámadatai a 8. évfolyamon

A telephely kódja	Képzési típus	Tanulók száma						
		Összesen	SNI tanulók	Mentesült tanulók	BTMN tanulók	HHH tanulók	Jelentésre jogosult tanulók	A jelentésben szereplők
A	Általános iskola	95	2	0	12	0	93	91
Összesen		95	2	0	12	0	93	91

A korábbi mérésekben eredménnyel rendelkezőkre vonatkozó létszám adatok

A telephely kódja	Képzési típus	Tanulók száma		A telephelynek van-e az előzetes eredmény alapján becsült várható eredménye?
		Ebben a jelentésben szereplők (előző táblázat utolsó oszlopa)	Ebből a 2008-as mérésben eredménnyel rendelkeznek	
A	Általános iskola	91	82	Van
Összesen		91	82	

A Tanulói háttérkérdőívre és a családháttér-indexre vonatkozó létszám adatok

A telephely kódja	Képzési típus	Tanulók száma			A telephelynek van-e CSH-indexe?
		Összesen	Tanulói kérdőívet kitöltötte	Van CSH-indexe	
A	Általános iskola	95	60	53	Nincs
Összesen		95	60	53	

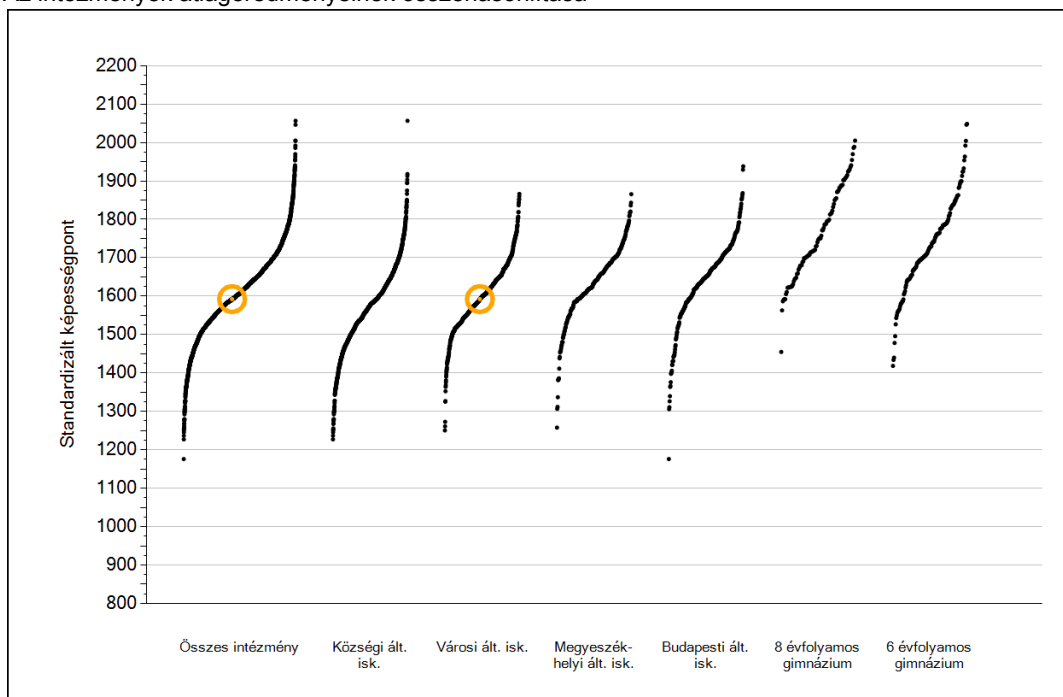


Matematika

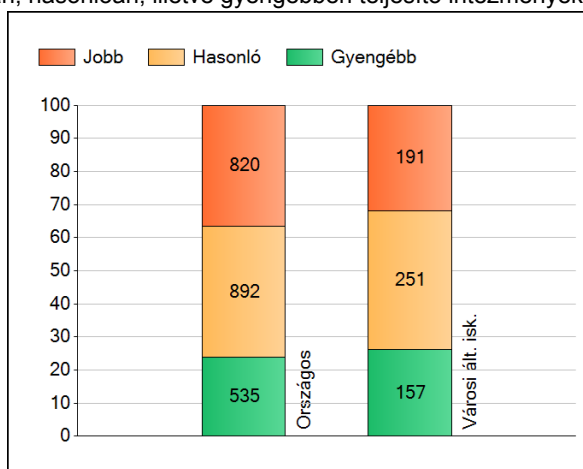
1a

Átlageredmények

Az intézmények átlageredményeinek összehasonlítása



A szignifikánsan jobban, hasonlóan, illetve gyengébben teljesítő intézmények száma és aránya (%)



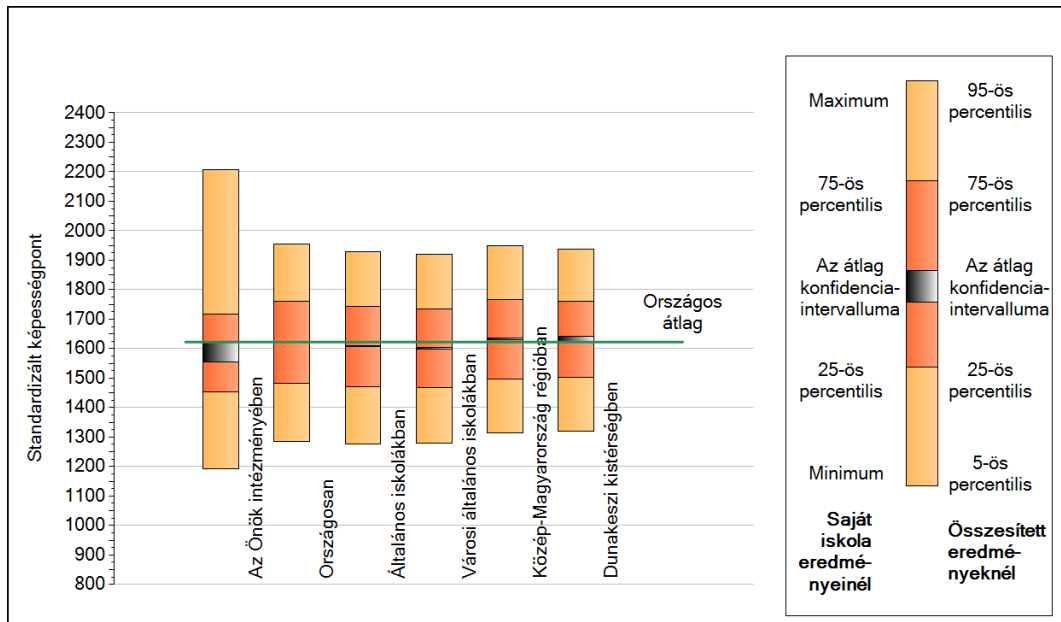
A tanulók átlageredménye és az átlag megbízhatósági tartománya (konfidencia-intervalluma)

Az Önök intézményében	1592 (1555;1625)
Országosan	1622 (1622;1623)
Általános iskolákban	1608 (1607;1608)
Községi általános iskolákban	1572 (1571;1574)
Városi általános iskolákban	1601 (1600;1602)
Megyeszékhelyi általános iskolákban	1647 (1645;1649)
Budapesti általános iskolákban	1653 (1650;1655)
8 évfolyamos gimnáziumokban	1774 (1770;1777)
6 évfolyamos gimnáziumokban	1755 (1751;1758)

1b

A képességeloszlás néhány jellemzője

A tanulók képességeloszlása az Önök intézményében és azokban a részpopulációkban, amelyekbe Önök is tartoznak

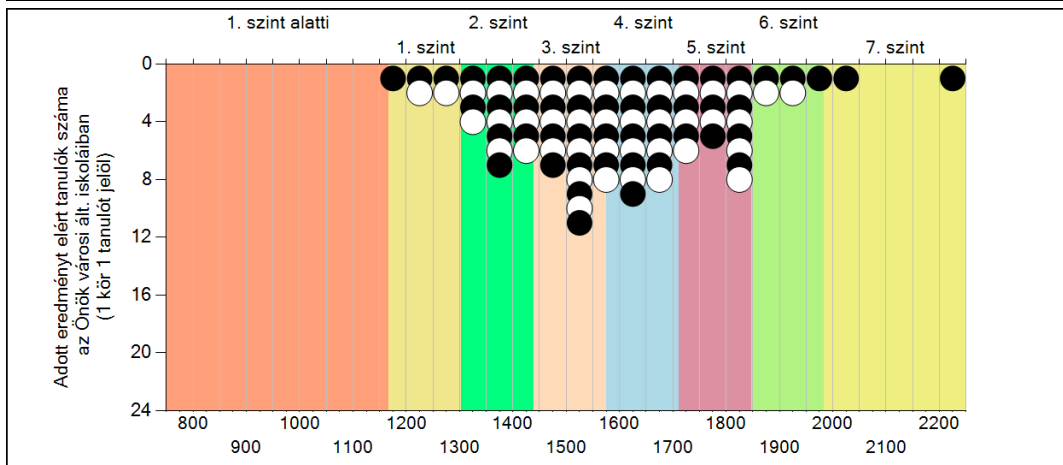
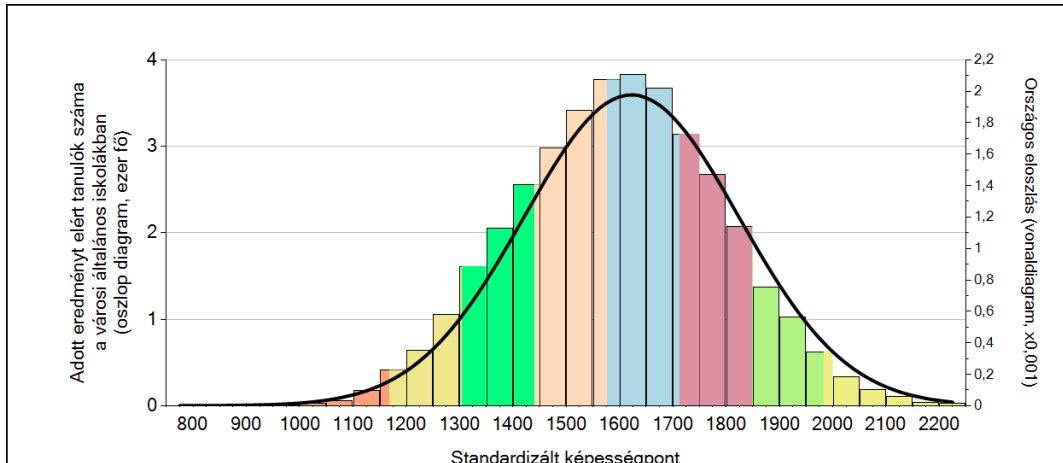


A tanulók képességeloszlása az egyes részpopulációkban

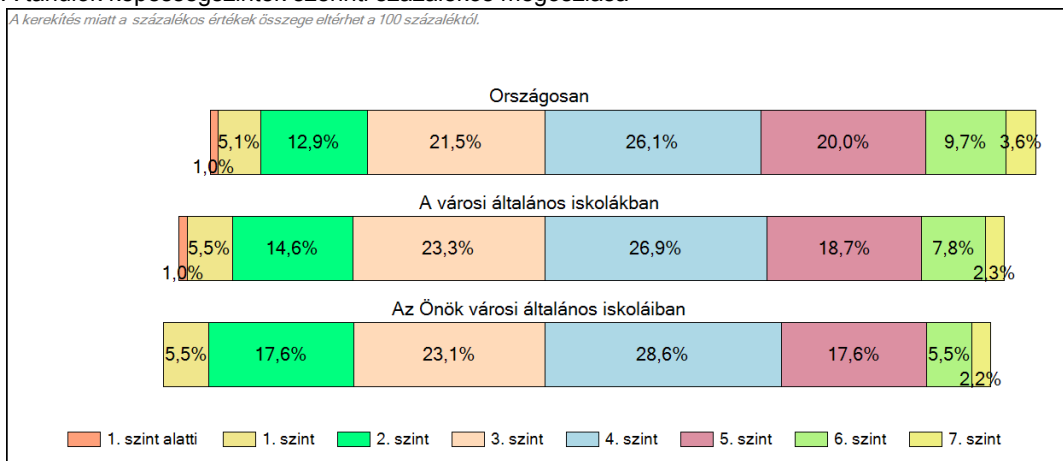
	Min. / 5-ös perc.	25-ös perc.	Átlag	(konf. int.)	75-ös perc.	Max. / 95-ös perc.
Az Önök intézményében	1194	1453	1592	(1555;1625)	1717	2206
Országosan	1285	1483	1622	(1622;1623)	1761	1955
Általános iskolákban	1277	1471	1608	(1607;1608)	1744	1930
Városi általános iskolákban	1281	1467	1601	(1600;1602)	1734	1919
Közép-Magyarország régiójában	1313	1498	1633	(1631;1635)	1767	1949
Dunakeszi kistérségben	1321	1503	1633	(1625;1642)	1761	1937

1c Képességeloszlás

Az országos eloszlás, valamint a tanulók eredményei a városi általános iskolákban és az Önök városi általános iskoláiban

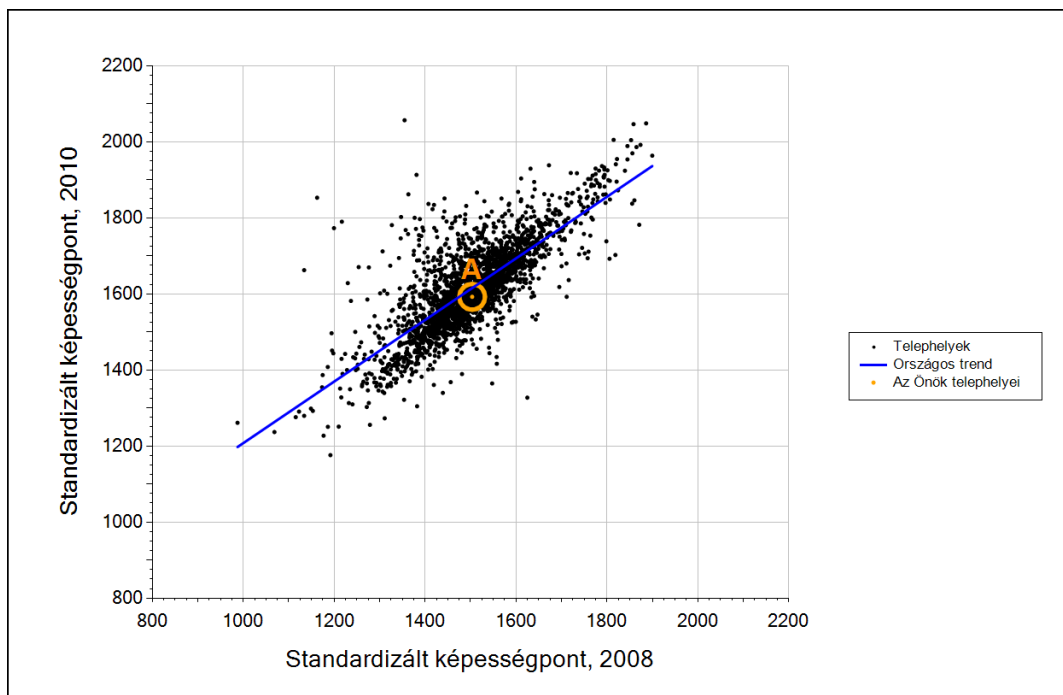


A tanulók képességszintek szerinti százalékos megoszlása



Matematika

3b **Átlageredmény a tanulók korábbi eredményének tükrében telephelyenként**



Telephelyeik eredménye a regressziós becslés alapján várható eredmény tükrében

A telephely	Telephelyük 2010-es átlageredménye	1592	(1555;1625)
	A telephely tanulóinak 2008-as átlageredménye	1504	(1469;1536)
	Várható eredmény az összes telephelyre illesztett regressziós egyenes alapján	1615	
	(a tényleges eredmény ettől nem különbözik szignifikánsan)		

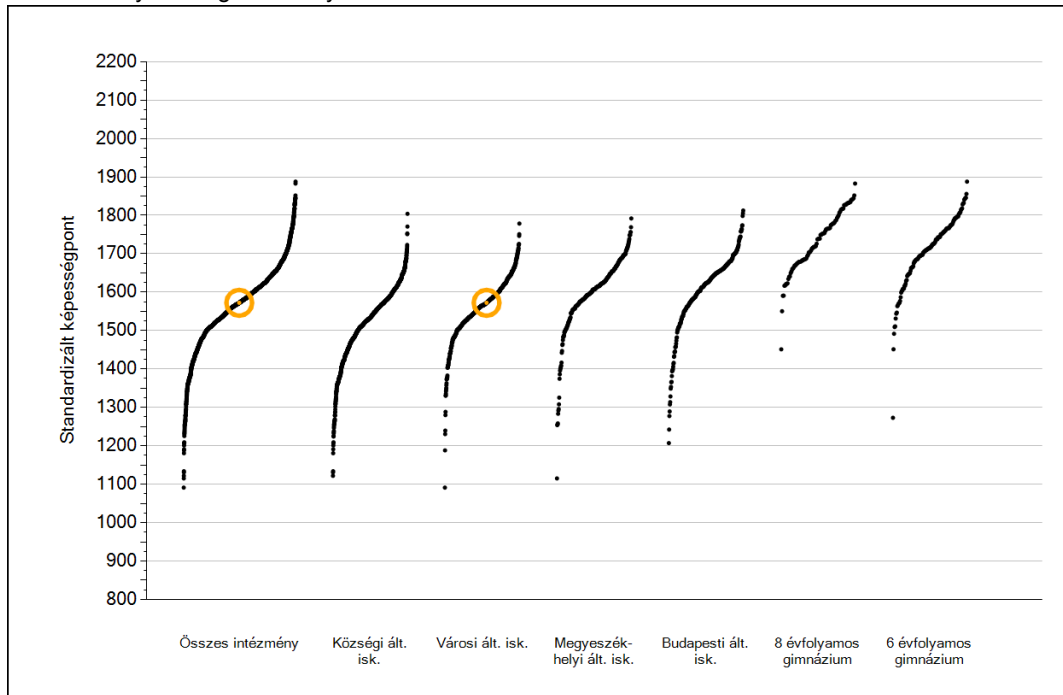
Matematika



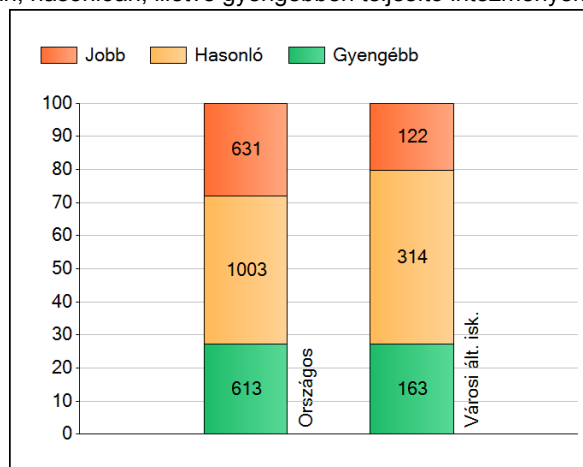
Szövegértés

1a **Átlageredmények**

Az intézmények átlageredményeinek összehasonlítása



A szignifikánsan jobban, hasonlóan, illetve gyengébben teljesítő intézmények száma és aránya (%)



A tanulók átlageredménye és az átlag megbízhatósági tartománya (konfidencia-intervalluma)

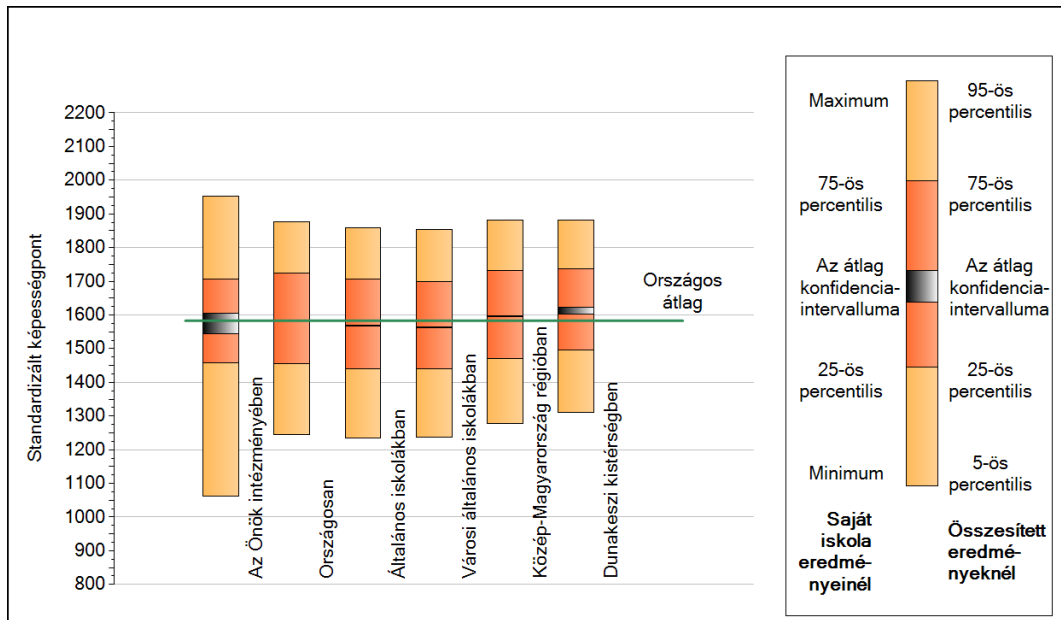
Az Önök intézményében	1572 (1545;1606)
Országosan	1583 (1582;1584)
Általános iskolákban	1567 (1566;1568)
Községi általános iskolákban	1524 (1522;1525)
Városi általános iskolákban	1564 (1563;1566)
Megyeszékhelyi általános iskolákban	1610 (1609;1612)
Budapesti általános iskolákban	1617 (1614;1619)
8 évfolyamos gimnáziumokban	1740 (1737;1743)
6 évfolyamos gimnáziumokban	1724 (1720;1727)

Szövegeztés

1b

A képességeloszlás néhány jellemzője

A tanulók képességeloszlása az Önök intézményében és azokban a részpopulációkban, amelyekbe Önök is tartoznak



A tanulók képességeloszlása az egyes részpopulációkban

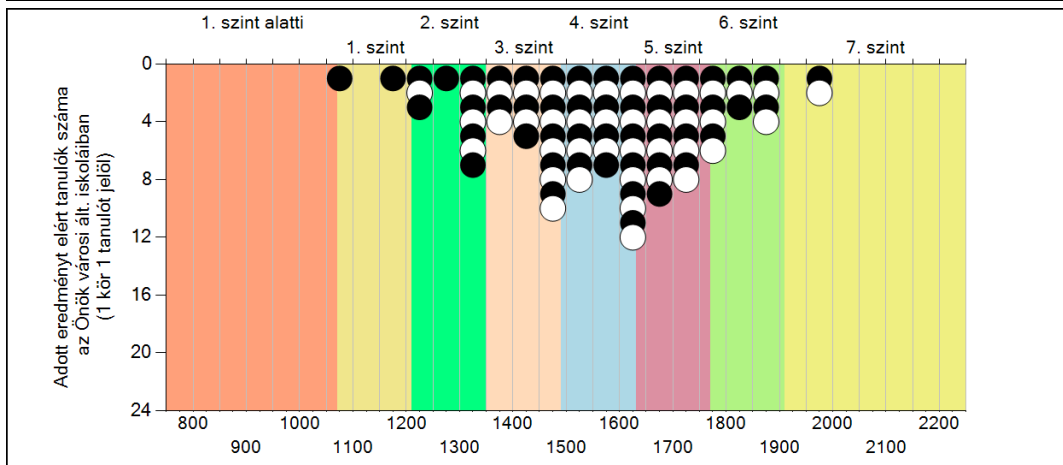
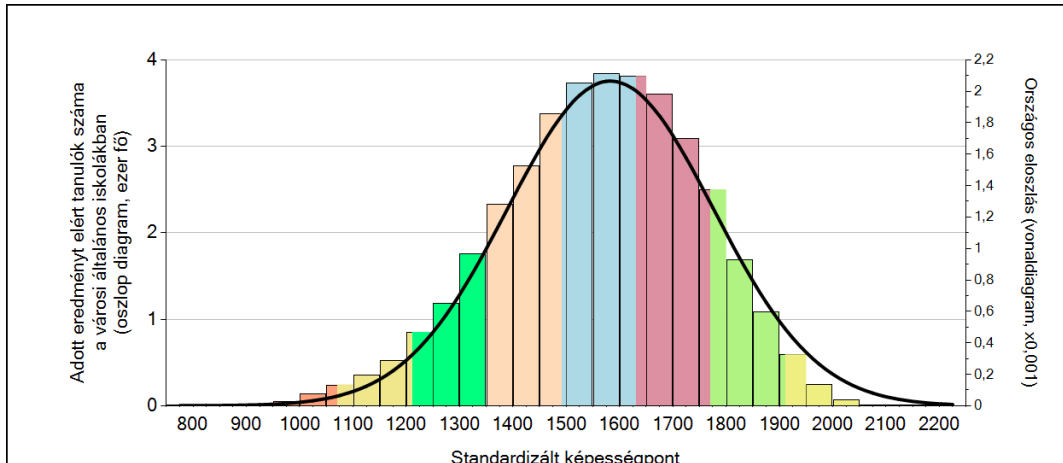
	Min. / 5-ös perc.	25-ös perc.	Átlag	(konf. int.)	75-ös perc.	Max. / 95-ös perc.
Az Önök intézményében	1061	1458	1572	(1545;1606)	1707	1953
Országosan	1244	1455	1583	(1582;1584)	1724	1876
Általános iskolákban	1234	1441	1567	(1566;1568)	1706	1860
Városi általános iskolákban	1238	1439	1564	(1563;1566)	1699	1854
Közép-Magyarország régiójában	1277	1470	1596	(1594;1598)	1732	1881
Dunakeszi kistérségben	1310	1496	1614	(1602;1624)	1738	1880

Szövegértés

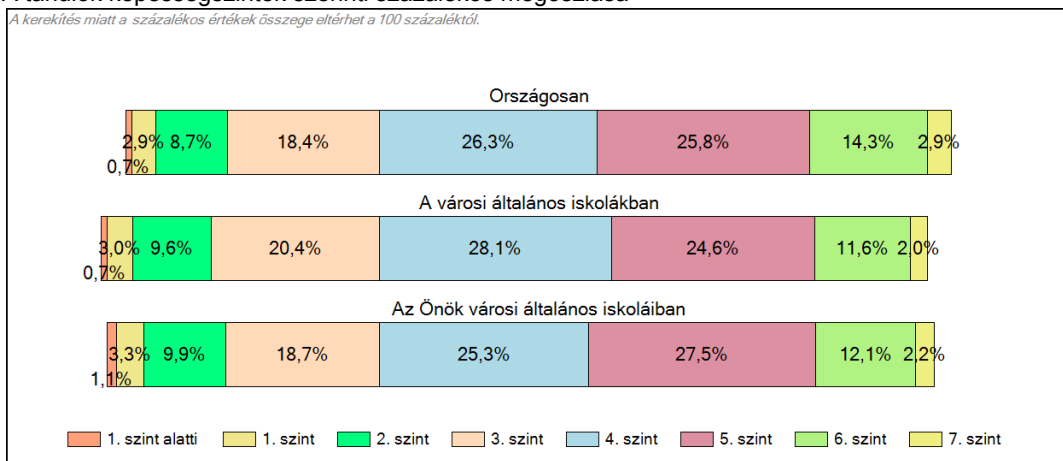
1c

Képességeloszlás

Az országos eloszlás, valamint a tanulók eredményei a városi általános iskolákban és az Önök városi általános iskoláiban

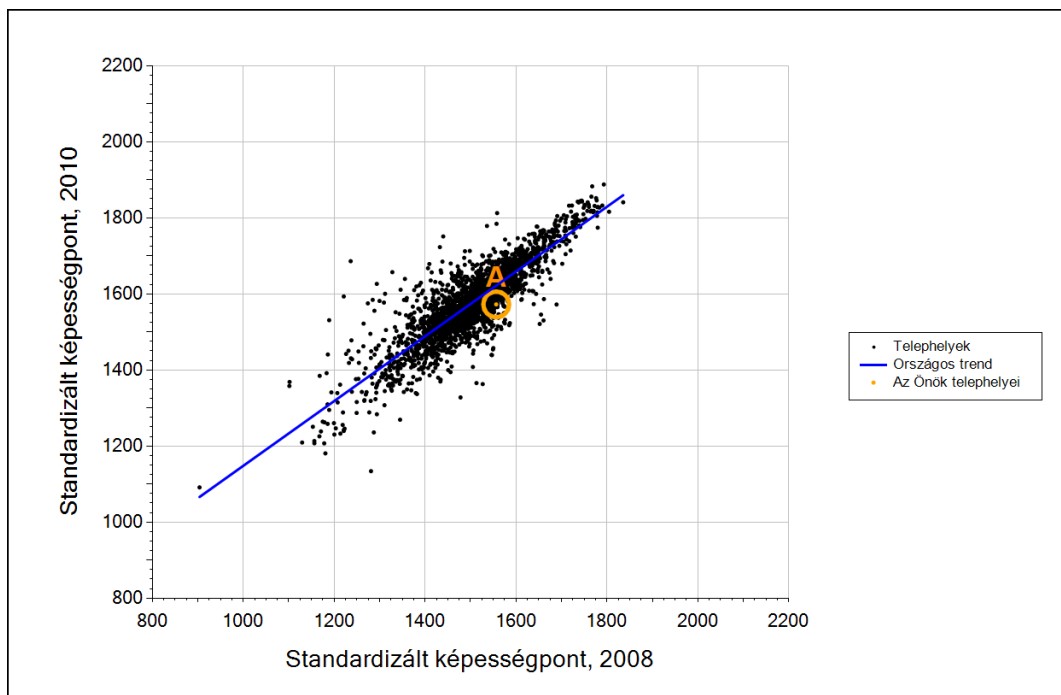


A tanulók képességszintek szerinti százalékos megoszlása



3b

Átlageredmény a tanulók korábbi eredményének tükrében telephelyenként



Telephelyeik eredménye a regressziós becslés alapján várható eredmény tükrében

A telephely	Telephelyük 2010-es átlageredménye	1572	(1545;1606)
	A telephely tanulóinak 2008-as átlageredménye	1556	(1528;1591)
	Várható eredmény az összes telephelyre illesztett regressziós egyenes alapján	1622	
	(a tényleges eredmény ennél szignifikánsan gyengébb)		

Szövegtetés